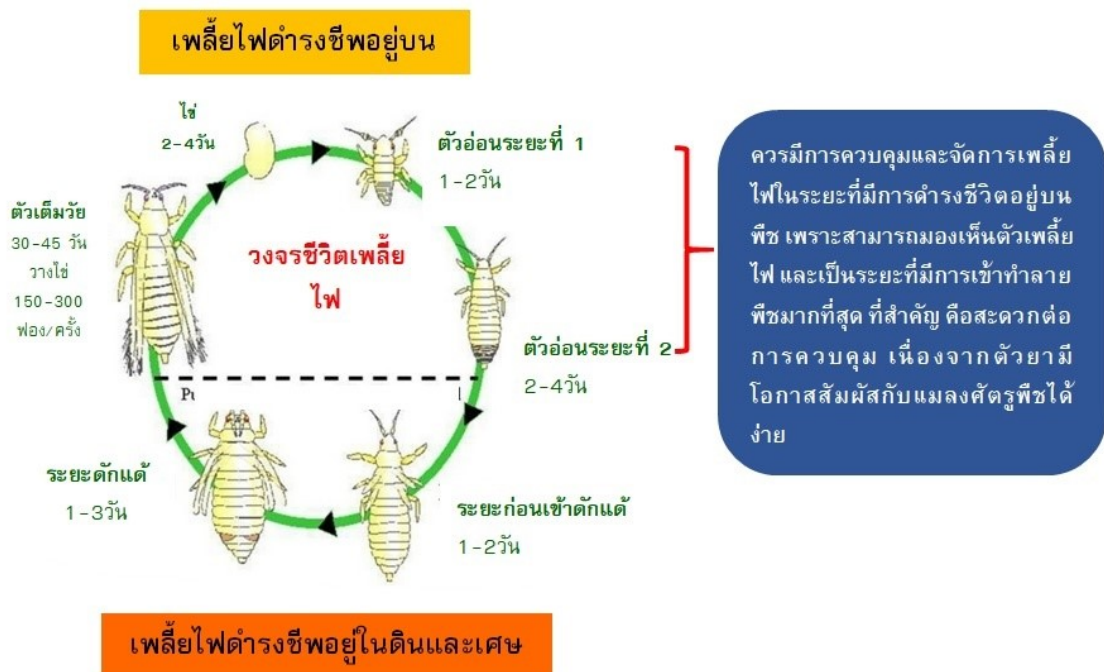


แมลงศัตรูใน พริก ป้องกันอย่างไร

เพลี้ยไฟพริก ชื่อวิทยาศาสตร์ *Scirothrips dorsalis* Hood วงศ์ Thripidae อันดับ Thysanoptera วงจรชีวิตของเพลี้ยไฟ (ระยะเวลา ๓๗-๖๐ วัน) ซึ่งเป็นแมลงศัตรูที่มีความสำคัญมากชนิดหนึ่ง มักพบการระบาด ตั้งแต่หลังย้ายปลูก ๑ เดือน ส่วนใหญ่เข้าทำลายบริเวณยอด และใบอ่อน ทำให้ยอดหรือใบอ่อนหงิก เมื่อใบพริกแก่จะเห็นเป็นรอยกร้านสีน้ำตาล ส่งผลให้การสังเคราะห์แสงลดลง พริกจะชะงักการเจริญเติบโต ให้ผลผลิตน้อยลง และมีช่วงอายุการเก็บเกี่ยวผลผลิตสั้น หากเพลี้ยไฟระบาดในระยะที่พริกออกดอก จะทำให้ดอกพริกหลุดร่วง ถ้าระบาดในระยะติดผล พริกจะมีลักษณะบิดงอ แคระแกร็น และมีคุณภาพต่ำ ไม่เป็นที่ต้องการของตลาด ถ้ามีการระบาดที่รุนแรงต้นพริกจะชะงักการเจริญเติบโต หรือแห้งตายในที่สุด หากเป็นช่วงที่มีอากาศแห้งแล้งความเสียหายจะมีมากกว่า ๘๐ เปอร์เซ็นต์



ภาพที่ ๑ ลักษณะอาการของพริกที่เกิดจากการเข้าทำลายของเพลี้ยไฟ



ภาพที่ ๒ วงจรชีวิตเพลี้ยไฟ

สภาพแวดล้อมเหมาะสมต่อการระบาด : ในช่วงการปรับเปลี่ยนจากฤดูฝนเข้าสู่ฤดูหนาว อากาศร้อน ลมกระโชกแรง เพลี้ยไฟพริกจะระบาดมากในฤดูแล้ง หรือเมื่อฝนทิ้งช่วงเป็นระยะเวลานาน

วิธีการป้องกันกำจัด : เพลี้ยไฟเป็นแมลงขนาดเล็ก ชอบหลบอยู่ตามใต้ใบ และชอกยอดอ่อน เวลาพ่นควรใช้เครื่องมือที่สามารถพ่นได้อย่างทั่วถึง

อ้างอิง

ไดนามิค พันธุ์พืช. (๒๕๖๒). แมลงศัตรูในพริก ป้องกันอย่างไร. (ออนไลน์). สืบค้นจาก <http://www.dynamicseeds.com> (๓ กุมภาพันธ์ ๒๕๖๓)

อาการใบหงิกพริก ที่เกิดจากเพลี้ยไฟและไรขาว

อาการที่เกิดจากเพลี้ยไฟเข้าทำลาย : ยอด ตาดอกและใบหงิก ก้านใบหรือเนื้อใบด้านล่างมีรอยด้านสีน้ำตาล ขอบใบม้วนงอขึ้นด้านบนอาการรุนแรงปลายใบแห้งใบม้วนขึ้น พริกกำลังออกดอกจะทำให้ดอกร่วง กำลังติดผลจะทำให้ฝักบิดงอ

อาการที่เกิดจากไรขาวเข้าทำลาย : เนื้อใบบริเวณโคนใบรีดเรียวยาว ใบโค้ง ขอบใบม้วนลงด้านล่าง บริเวณยอดหงิกเป็นฝอยและสีน้ำตาลแดง ทำให้ต้นพริกแคระแกร็น ไม่เจริญเติบโตชะงักการออกดอก



ภาพที่ ๓ โรคใบหงิกในพริก

สาเหตุ : เกิดจากเพลี้ยไฟและไรขาว

ลักษณะอาการ : อาการที่เกิดจากเพลี้ยไฟเข้าทำลาย ยอด ตาดอกและใบหงิก ก้านใบหรือเนื้อใบด้านล่างมีรอยด้านสีน้ำตาล ขอบใบม้วนงอขึ้นด้านบน อาการรุนแรงปลายใบแห้งใบม้วนขึ้น พริกกำลังออกดอกจะทำให้ดอกร่วง กำลังติดผลจะทำให้ฝักบิดงอ

อาการที่เกิดจากไรขาวเข้าทำลาย เนื้อใบบริเวณโคนใบรีดเรียวยาว ใบโค้ง ขอบใบม้วนลงด้านล่าง บริเวณยอดหงิกเป็นฝอยและสีน้ำตาลแดง ทำให้ต้นพริกแคระแกร็น ไม่เจริญเติบโตชะงักการออกดอก

การแพร่ระบาด :

- เพลี้ยไฟ แพร่ระบาดช่วงอากาศร้อนและแล้ง
- ไรขาว แพร่ระบาดในฤดูฝน เมื่อสภาพอากาศเย็นและชื้น

พริกที่พบอาการใบหงิก : พริกชี้หนู และพริกเต๋อยไก่

การป้องกันกำจัด

๑. ติดกั๊บบดักกาวเหนียว

๒. การป้องกันกำจัดเพลี้ยไฟ

- เพิ่มความชื้นโดยใช้สปริงเกอร์พ่นน้ำเป็นฝอยในหน้าแล้งเป็นระยะ
- หยุดการระบาดด้วยฟิโพรนิล คาร์บาริล คาร์โบซัลแฟน หรืออิมิดาโคลพริด

๓. การป้องกันกำจัดไรขาว

- ลดความชื้นโดยการตัดแต่งพุ่มให้อากาศถ่ายเท และแดดส่องถึงพื้นดิน
- หยุดการระบาดด้วยกำมะถัน อามีทราซ หรือฟิโพรนิล

การป้องกันโดยวิธีเสริมความแข็งแรงให้แก่พืช

- ก่อนปลูกพืชหรือหลังเก็บผลผลิต เก็บตัวอย่างดินส่งวิเคราะห์เพื่อปรับสภาพดินให้เหมาะสมกับพืชที่จะปลูกใหม่ พร้อมใส่ปุ๋ยอินทรีย์ เช่น ปุ๋ยคอก ปุ๋ยหมัก หรือไกลบปุ๋ยพืชสด ๑-๓ ตันต่อไร่
 - เว้นระยะต้น และระยะแถวให้เหมาะสม เพื่อให้แสงแดดส่องผ่านถึงพื้นดินและมีการระบายอากาศในทรงพุ่มได้ดี
 - ** พ่นน้ำปุ๋นใส ๒-๓ ครั้ง ทุก ๒-๓ วันในแปลงกล้าก่อนย้ายปลูก และทุก ๗ วัน ในแปลงปลูก หรือให้น้ำปุ๋นใสในถุงปลูกตามสายน้ำหยดแทนการให้น้ำทุก ๗ วัน จนกว่าจะเริ่มเก็บผลผลิต
- ช่วงพืชเจริญเติบโต และเริ่มให้ผลผลิตใช้ปุ๋ยเคมีตามคำแนะนำ และเสริมปุ๋ยอินทรีย์ให้มากกว่าปุ๋ยเคมี
- เร่งทางระบายน้ำออกจากแปลงได้ทันทีเมื่อมีน้ำท่วมขัง

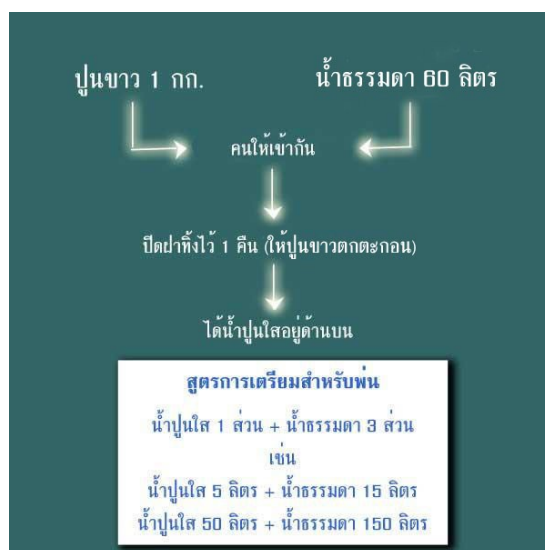
การเตรียมน้ำปุ๋นใส

ใช้ปุ๋นขาว ๑ กิโลกรัม ผสมน้ำธรรมดา ๖๐ ลิตร คนให้เข้ากัน ปิดฝาทิ้งไว้ ๑ คืน เพื่อให้ปุ๋นขาวตกตะกอนส่วนบนเป็น น้ำปุ๋นใส

วิธีการใช้

ใช้น้ำปุ๋นใส ๑ ส่วน ผสมน้ำธรรมดา ๓ ส่วน พ่นหรือรด แทนน้ำ ในแปลงกล้าก่อนย้ายปลูก ๒-๓ ครั้ง ทุก ๒-๓ วัน และทุก ๗ วัน ในแปลงปลูก จนกว่าจะเริ่มเก็บผลผลิต

ขั้นตอนการเตรียมน้ำปุ๋นใส



อ้างอิง

รักบ้านเกิด. (๒๕๕๓). อาการใบหงิกที่เกิดจากเพลี้ยไฟและไรขาว. (ออนไลน์). สืบค้นจาก

<https://www.rakbankerd.com/agriculture/page.php?id=๑๕๓๗&s=tblplant> (๓ กุมภาพันธ์ ๒๕๖๓)

